

saxun[®]



MITRA

VERSATILIDAD PARA EL
COFRE MÁS ELEGANTE

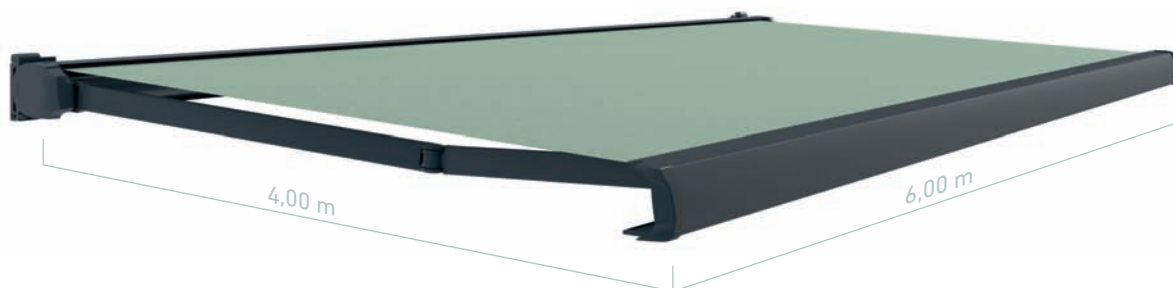
El toldo Mitra es un modelo cofre compacto con una estética única, que satisface todo tipo de necesidades arquitectónicas.

Está diseñado para garantizar la durabilidad de su tejido y estructura. Reduce la necesidad de mantenimiento del producto y resulta fácil de instalar, lo que encantará a usuarios y profesionales.

MITRA

saxun.com

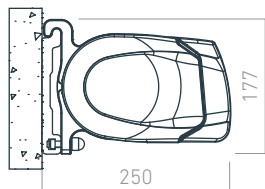
- ✓ **Gran durabilidad de los componentes** que garantiza una alta resistencia a los agentes climáticos.
- ✓ **Armoniza con los proyectos más exigentes**, ocultando los elementos de fijación.
- ✓ Capacidad de salida que permite una **proyección de sombra de hasta 24 m²**.



MK0538 - ESP - 01 - 0218

SUJECIÓN (mm)

FRONTAL
TECHO



SISTEMA DE BRAZOS



Brazo ALDEN

Los brazos **ALDEN**, que superan los 60.000 ciclos operativos, incorporan un sistema de tensión interna mediante muelle de elongación que garantiza la funcionalidad del producto por encima de las exigencias recogidas en la normativa UNE-EN 13561:2015.

SISTEMA DE REGULACIÓN



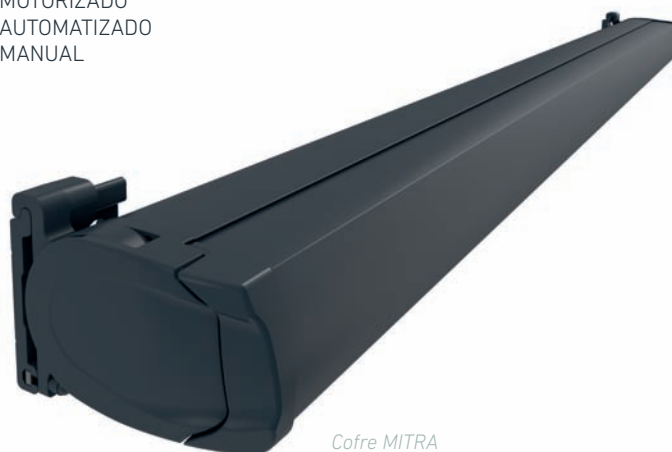
Detalle sistema de regulación

El sistema de alineación consiste en un espárrago que incide sobre el vástago del brazo para su bloqueo. Mediante la excéntrica del vástago se genera el movimiento que **ajusta el brazo en el perfil de carga**.

Así se consigue regular el toldo sin necesidad de abrirlo totalmente.

ACCIONAMIENTO

MOTORIZADO
AUTOMATIZADO
MANUAL



Cofre MITRA

DIMENSIONES MÁXIMAS

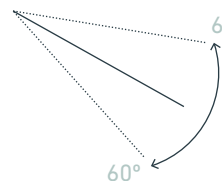
Salida máxima	4,00 m
Línea máxima	6,00 m

RESISTENCIA AL VIENTO

CLASE 1	4,00x6,00 m (SxL)
---------	-------------------

UNE-EN 13561:2015

GRADOS DE INCLINACIÓN



LÍNEA MÍNIMA SEGÚN LA MEDIDA DE BRAZO

Salida (m)	Línea mínima (m)
1,50	1,88
2,00	2,38
2,50	2,88
2,75	3,13
3,00	3,38
3,25	3,63
3,50	3,88
4,00	4,38